

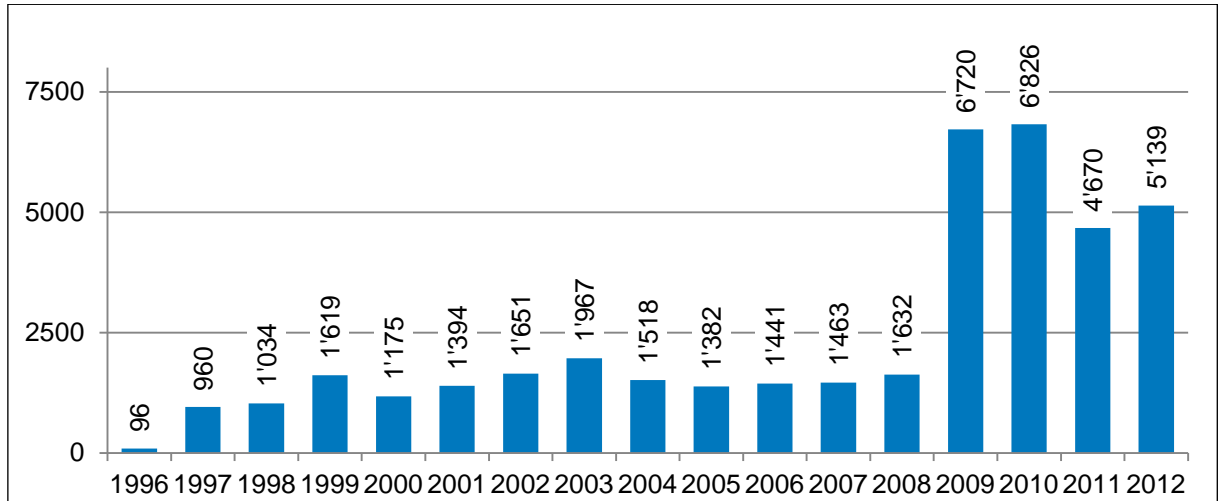


Zivildienst 2012  
Service civil 2012  
Servizio civile 2012

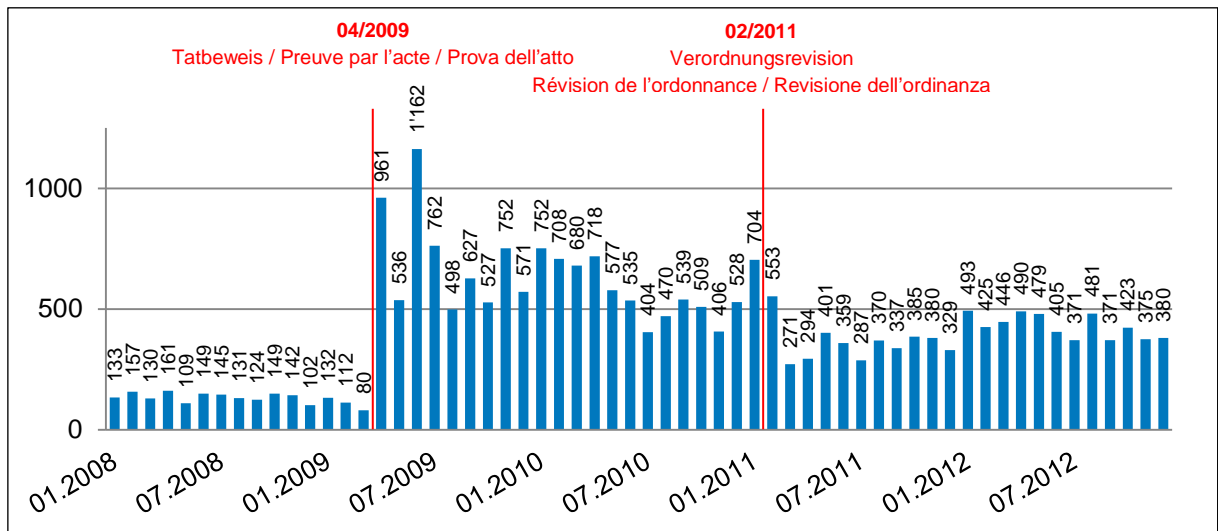
Dokumentation  
Documentation  
Documentazione

18.01.2013

Zulassungen zum Zivildienst / Admissions au service civil / Ammissioni al servizio civile

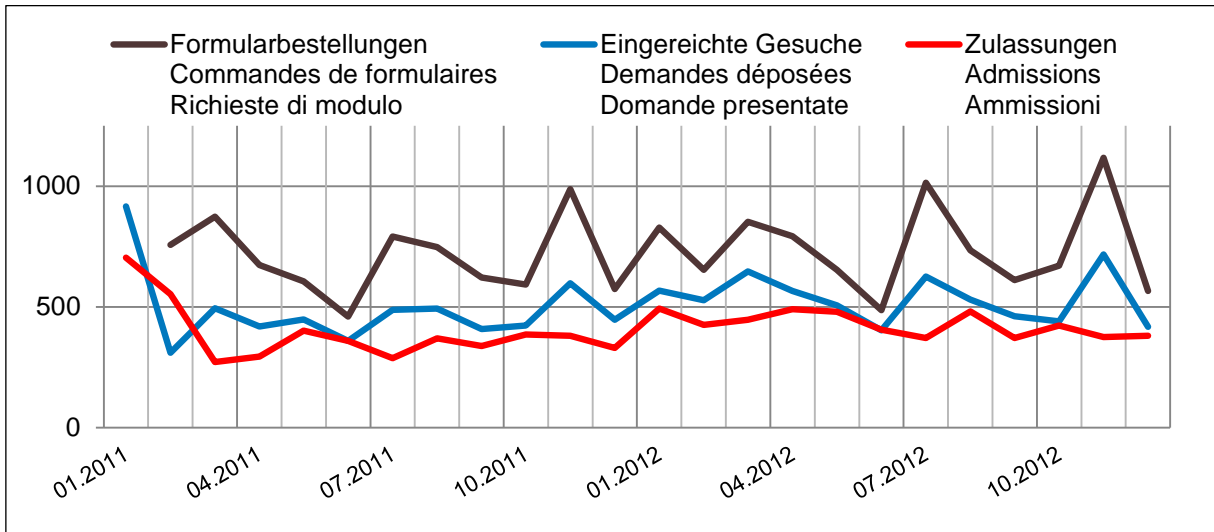


Zulassungen pro Jahr / Admissions par année / Ammissioni all'anno (1996 – 2012)



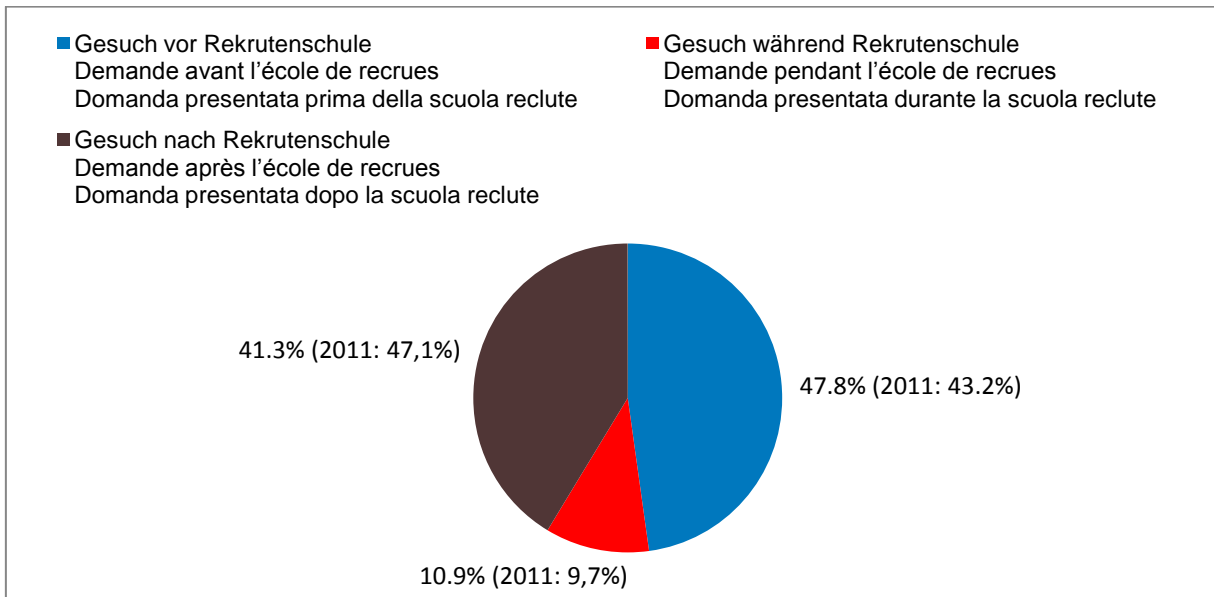
Zulassungen pro Monat / Admissions par mois / Ammissioni al mese (2008 – 2012)

## Zulassungsverfahren / Procédure d'admission / Procedura di ammissione



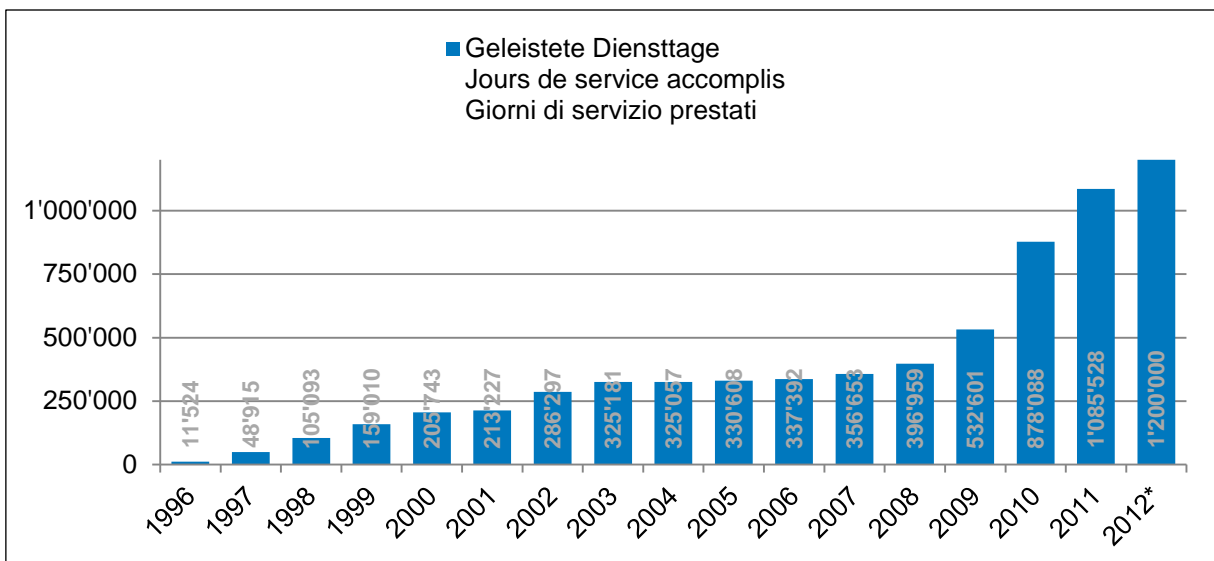
Monat Mois Mese	Formularbestellungen Commandes de formulaires Richieste di modulo	Eingereichte Gesuche Demandes déposées Domande presentate	Zulassungen Admissions Ammissioni
01.2011		916	704
02.2011	757	310	553
03.2011	873	494	271
04.2011	673	419	294
05.2011	605	447	401
06.2011	460	359	359
07.2011	791	487	287
08.2011	747	493	370
09.2011	621	408	337
10.2011	592	423	385
11.2011	988	598	380
12.2011	574	446	329
01.2012	828	567	493
02.2012	653	527	425
03.2012	852	646	446
04.2012	792	566	490
05.2012	653	506	479
06.2012	486	402	405
07.2012	1014	625	371
08.2012	734	530	481
09.2012	611	461	371
10.2012	670	440	423
11.2012	1117	717	375
12.2012	566	417	380

## Zeitpunkt Gesuchseinreichung / Dépôt de la demande / Deposito della domanda



Zeitpunkt Gesuchseinreichung / Dépôt de la demande / Deposito della domanda

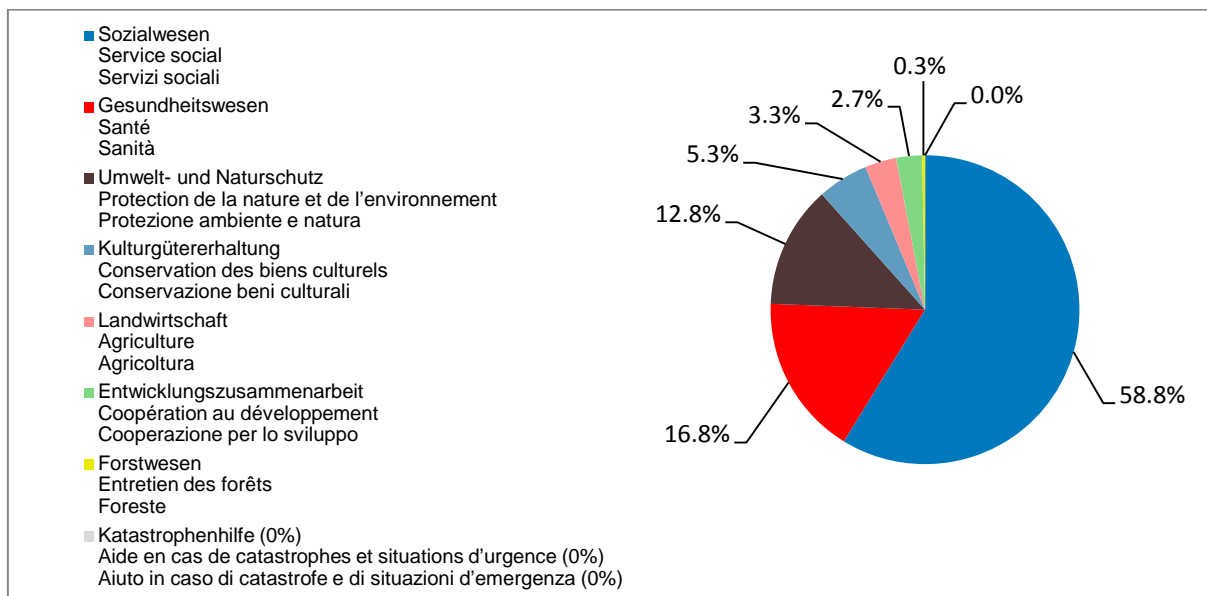
## Dienstage / Jours de service / Giorni di servizio



Geleistete Dienstage pro Jahr / Jours de service accomplis par année / Giorni di servizio prestati all'anno (1996 – 2012)

- \* 2012: Schätzung (die Abrechnungen der Dienstage folgen jeweils mit bis zu zwei Monaten Verspätung)
- \* 2012: Approximation (le décompte des jours de service a lieu avec un retard pouvant atteindre deux mois)
- \* 2012: Apprezzamento (i conteggi dei giorni di servizio seguono di volta con un ritardo fino a due mesi)

## Einsätze 2012 / Affectations 2012 / Impieghi 2012



Diensttage nach Tätigkeitsbereich / Jours de service par domaine d'activité / Giorni di servizio per ambito d'attività

## Einsatzbetriebe und -plätze / Etablissements et places d'affectation / Istituti e posti d'impiego

Tätigkeitsbereich Domaine d'activité Ambito d'attività	Einsatzbetriebe Etablissements d'affectation Istituti d'impiego		Einsatzplätze Places d'affectation Posti d'impiego	
	31.12.2011	31.12.2012	31.12.2011	31.12.2012
	Sozialwesen Service social Servizi sociali	1621	1829	6075
Gesundheitswesen Santé Sanità	230	243	1928	2049
Umwelt- und Naturschutz Protection de la nature et de l'environnement Protezione ambiente e natura	283	310	1153	1291
Kulturgütererhaltung Conservation des biens culturels Conservazione beni culturali	216	234	551	610
Landwirtschaft Agriculture Agricoltura	557	734	584	760
Entwicklungszusammenarbeit Coopération au développement Cooperazione per lo sviluppo	142	144	457	437
Katastrophenhilfe Aide en cas de catastrophes et situations d'urgence Aiuto in caso di catastrofe e di situazioni d'emergenza	7	6	33	29
Forstwesen Entretien des forêts Foreste	22	27	48	60
<b>TOTAL</b>	<b>3078</b>	<b>3527</b>	<b>10'829</b>	<b>12'176</b>